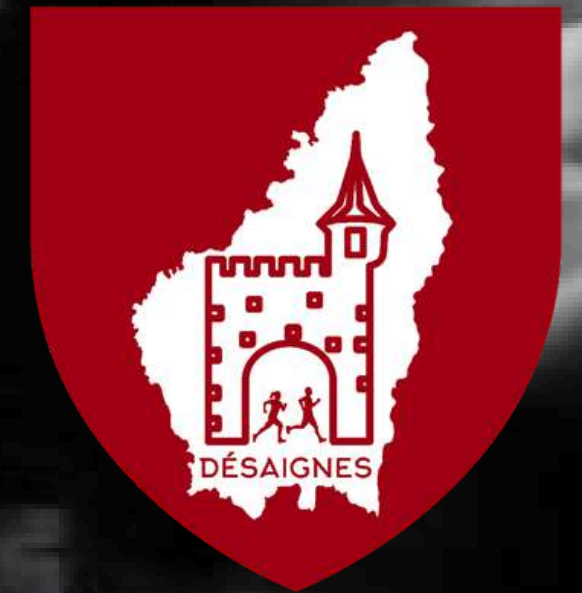


ARDECHE TRAIL  
LA VOIE ROMAINE



30 ÈME ÉDITION

# ROADBOOK 2K26

1-2 MAI 2K26

# PROGRAMME

## »» VENDREDI 1 MAI

- **RETRAIT DES DOSSARDS**

14h30 à 20h – Stade de foot de Désaignes

- **LE TOUR DES VIGNES**

18h – Départ du 9km et 13km

- **PASTA PARTY**

À partir de 18h – Réservation lors de l'inscription

- **REMISE DES PRIX**

À partir de 19h30 – Proche de la ligne d'arrivée

- **SOIRÉE CONCERTS**

À partir de 20h30 – Wazoo & Les Naufragés

[Billetterie en ligne](#)

# PROGRAMME

»» SAMEDI 2 MAI

● **RETRAIT DES DOSSARDS**  
6h30 à 9h15 – Stade de foot de Désaignes

● **LA VIRÉE DES CHÂTEAUX**  
7h30 – Départ du 60km

● **LA VOIE ROMAINE**  
8h30 – Départ du 41km

● **LA ROCHEBLOINE**  
9h30 – Départ du 20km

● **LES RANDONNÉES**  
9h45 – Départ des randonnées de 9, 13 et 20km

# PROGRAMME

## »» SAMEDI 2 MAI

### BOEUF À LA BROCHE

11h à 17h – Réservation lors de l'inscription

### RETRAIT DES DOSSARDS

15h30 à 16h30 – Dossards pour les courses enfants

### COURSES ENFANTS

À partir de 16h – Courses par catégorie d'âge

### REMISE DES PRIX

À partir de 17h – Proche de la ligne d'arrivée

### SOIRÉE CONCERTS

À partir de 19h30

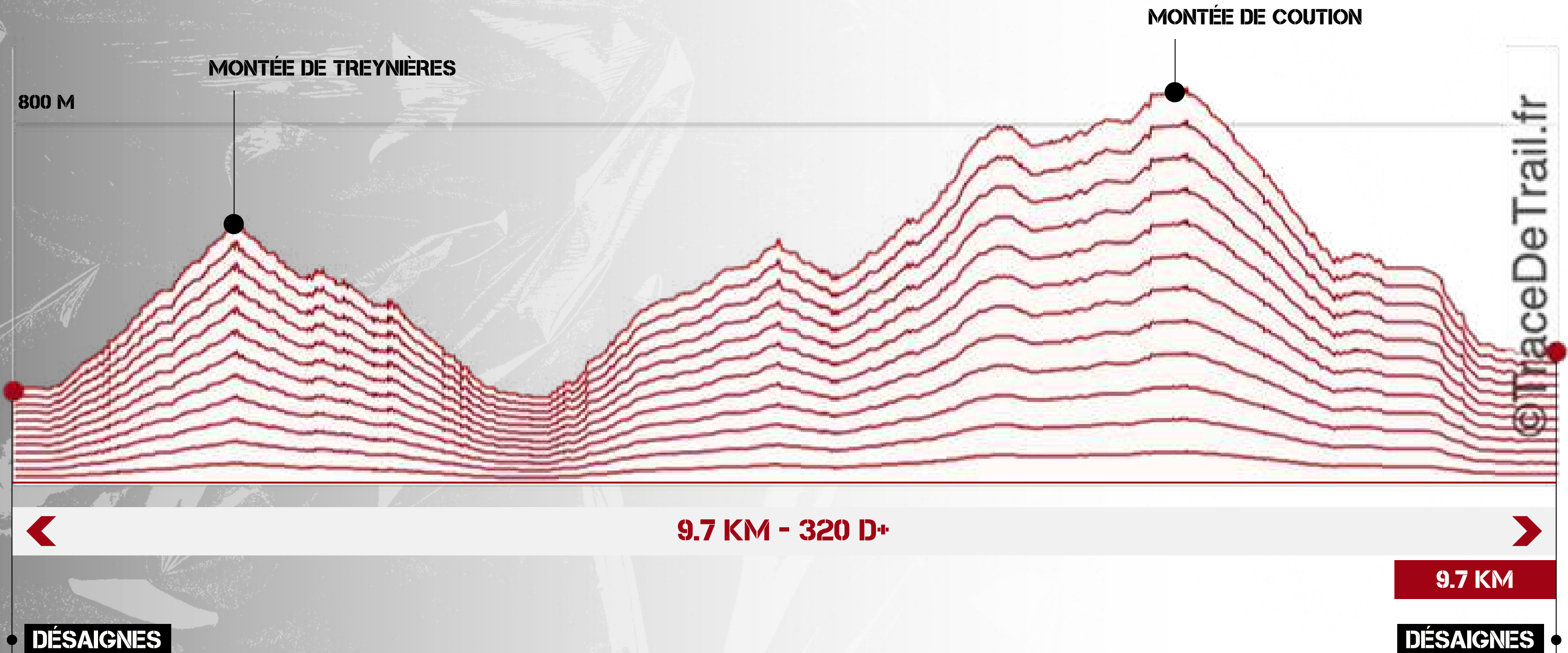
Trois Cafés Gourmands, Cortomaltesse & Triskeelt

[Billetterie en ligne](#)

VENDREDI 1 MAI

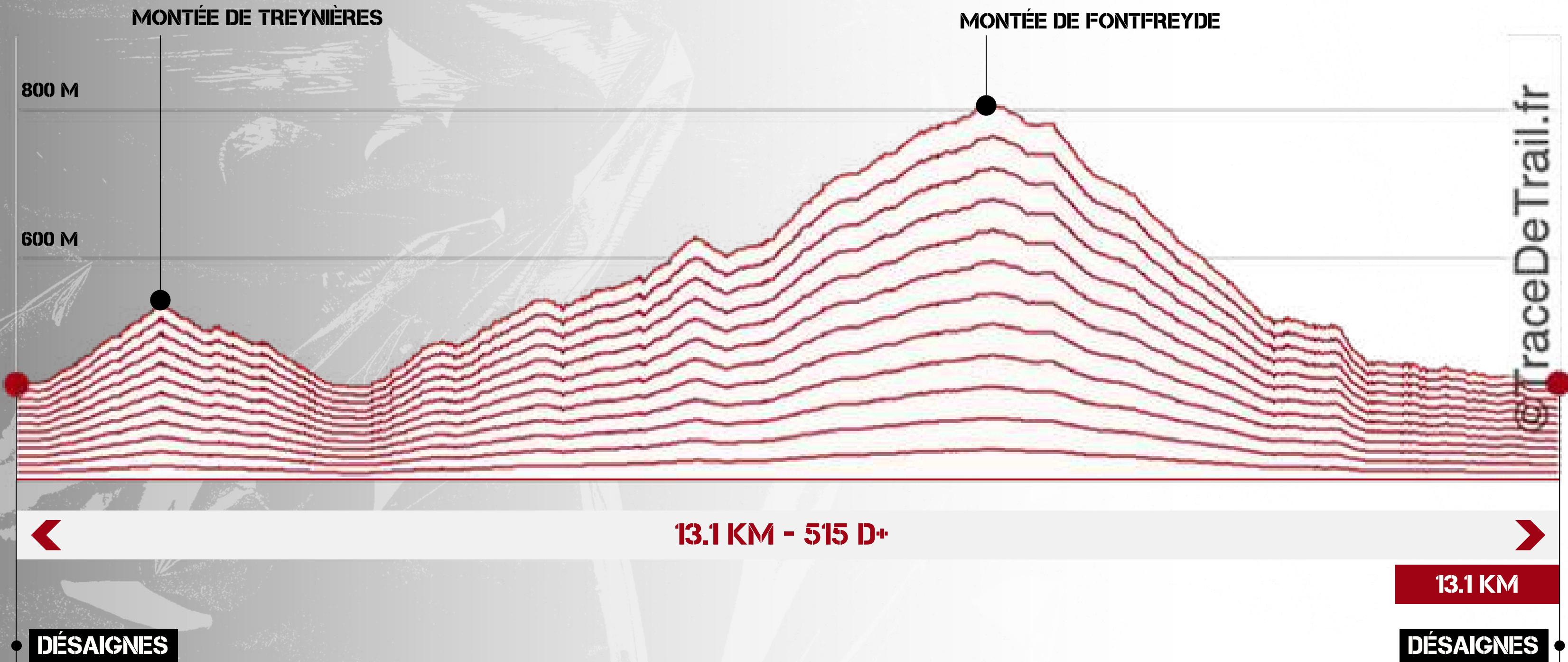
# PARCOURS

## »» LE TOUR DES VIGNES - 9 KM



# PARCOURS

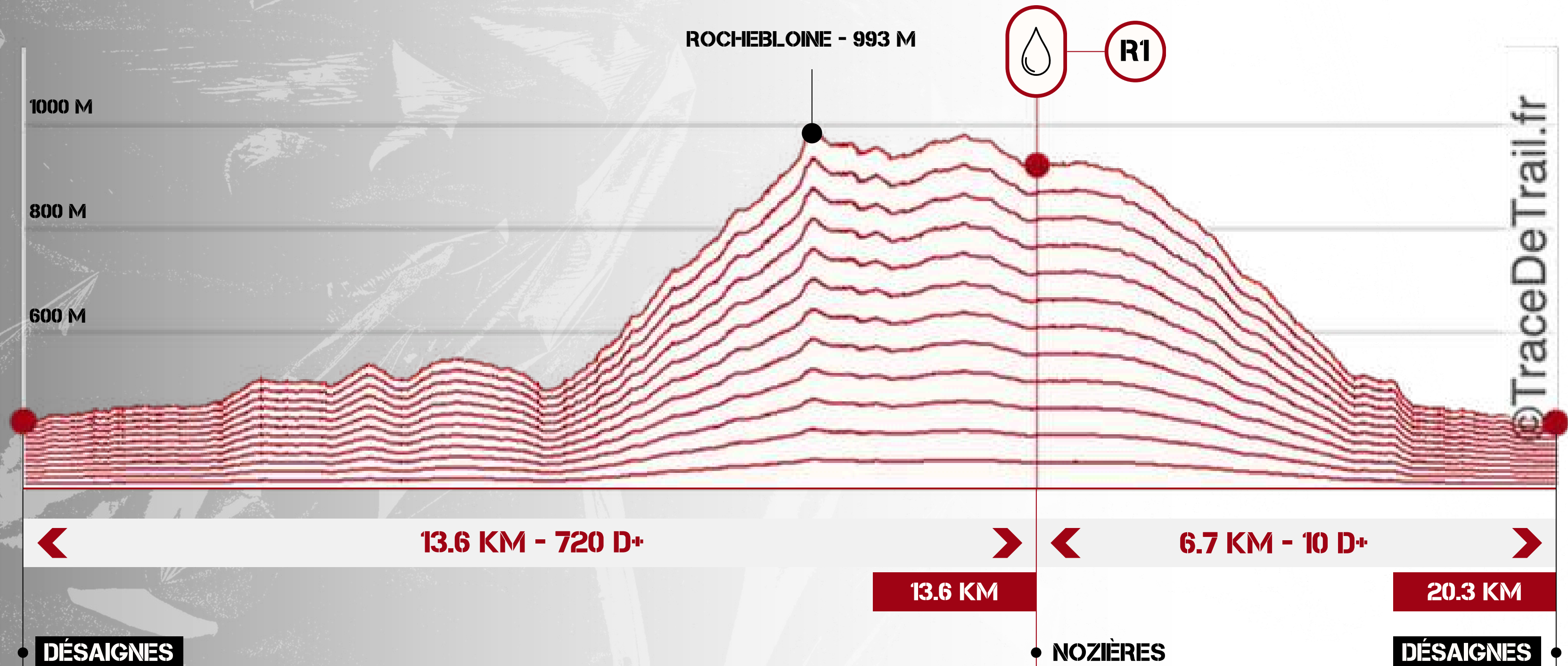
## »» LE TOUR DES VIGNES - 13 KM



SAMEDI 1 MAI

# PARCOURS

## »» LA ROCHEBLOINE - 20 KM



**SAMEDI 1 MAI**

# PARCOURS

## »» LA ROCHEBLOINE - 20 KM

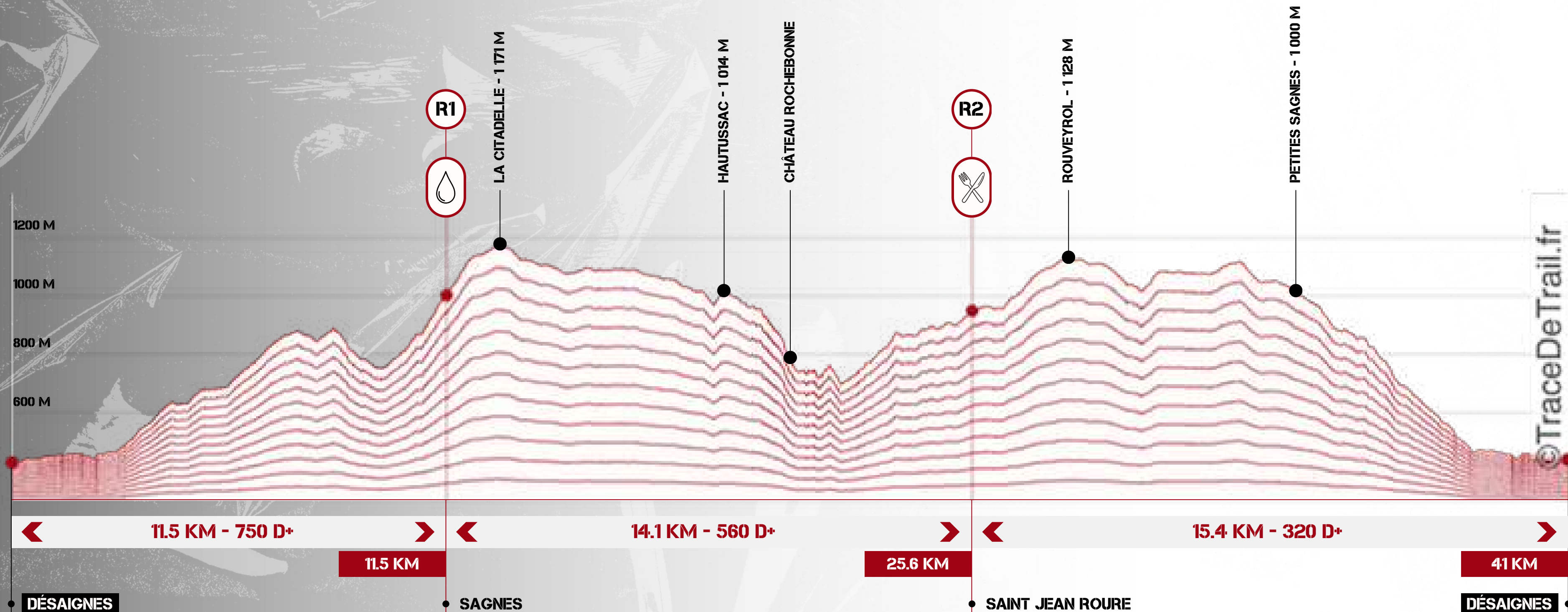
### TEMPS DE PASSAGE

Point	Km	Km Inter.	D+ (m)	Plus rapide	Plus lent	Services
Désaignes	0	0	0	9h30	9h30	/
Les Chabannes	7.3	7.3	190	9h57	10h47	/
Rochebloine	10.8	3.5	480	10h19	11h48	/
Nozières	13.6	2.7	52	10h31	12h21	POINT D'EAU
Désaignes	20.3	6.7	8	10h57	13h33	/

SAMEDI 1 MAI

# PARCOURS

## »» LA VOIX ROMAINE - 41 KM



©TraceDeTrail.fr

SAMEDI 1 MAI

# PARCOURS

## »» LA VOIX ROMAINE - 41 KM

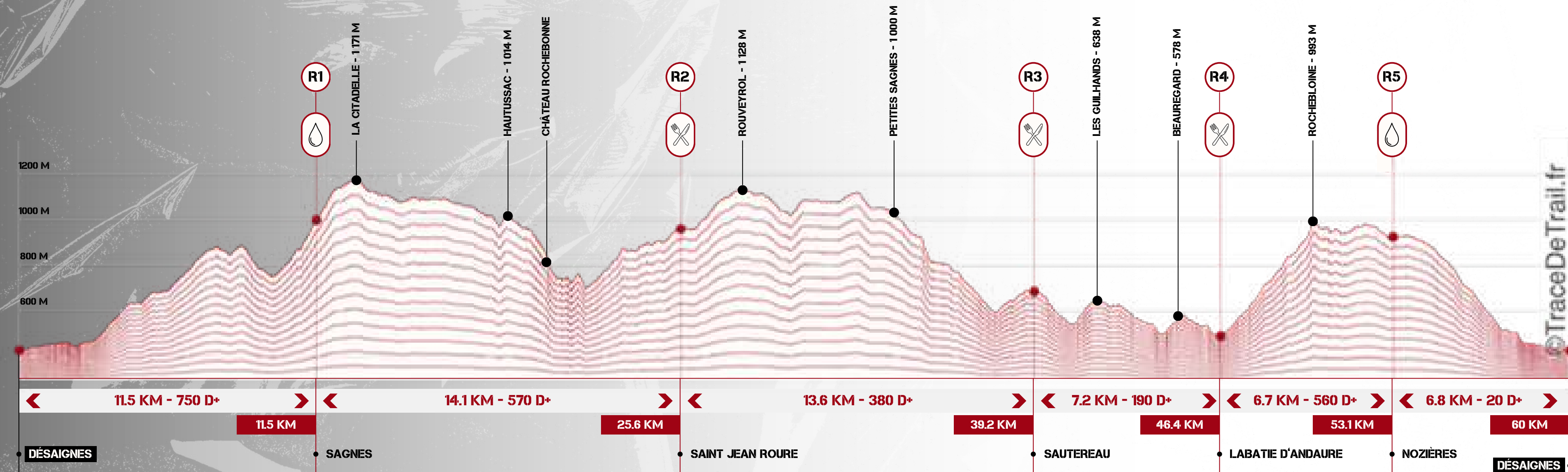
### TEMPS DE PASSAGE

Point	Km	Km Inter.	D+ (m)	Plus rapide	Plus lent	Barrière horaire	Services	Voir les coureurs
Désaignes	0	0	0	8h30	8h30	/	/	OUI
Sagnes	11.5	11.5	750	9h36	10h26	/	POINT D'EAU	NON
Château Rochebonne	20.4	8.9	240	10h25	11h51	/	/	OUI
St Jean Roure	25.6	5.2	320	10h58	12h45	12h45	RAVITAILLEMENT	OUI
Désaignes	41	15.4	320	12h26	15h24	/	/	OUI

SAMEDI 1 MAI

# PARCOURS

## »» LA VIRÉE DES CHÂTEAUX - 60 KM



SAMEDI 1 MAI

# PARCOURS

## »» LA VIRÉE DES CHÂTEAUX - 60 KM

### TEMPS DE PASSAGE (1)

Point	Km	Km Inter.	D+ (m)	Plus rapide	Plus lent	Barrière horaire	Services	Voir les coureurs
Désaignes	0	0	0	7h30	7h30	/	/	OUI
Sagnes	11.5	11.5	750	8h36	9h25	/	POINT D'EAU	NON
Château Rochebonne	20.4	8.9	240	9h24	10h50	/	/	OUI
St Jean Roure	25.6	5.2	320	9h57	11h48	12h45	RAVITAILLEMENT	OUI

**SAMEDI 1 MAI**

# PARCOURS

## »» LA VIRÉE DES CHÂTEAUX - 60 KM

### TEMPS DE PASSAGE (2)

Point	Km	Km Inter.	D+ (m)	Plus rapide	Plus lent	Barrière horaire	Services	Voir les coureurs
Petites Sagnes	34	8.4	290	10h46	13h15	13h15	BASCULE 41KM	NON
Sautereau	39.2	5.2	100	11h14	14h01	/	RAVITAILLEMENT	OUI
Labatie d'Andaure	46.4	7.2	190	11h54	15h10	15h10	RAVITAILLEMENT	OUI
Nozières	53.1	6.7	560	12h42	16h35	/	POINT D'EAU	OUI
Désaignes	60	6.8	20	13h18	17h37	/	/	OUI

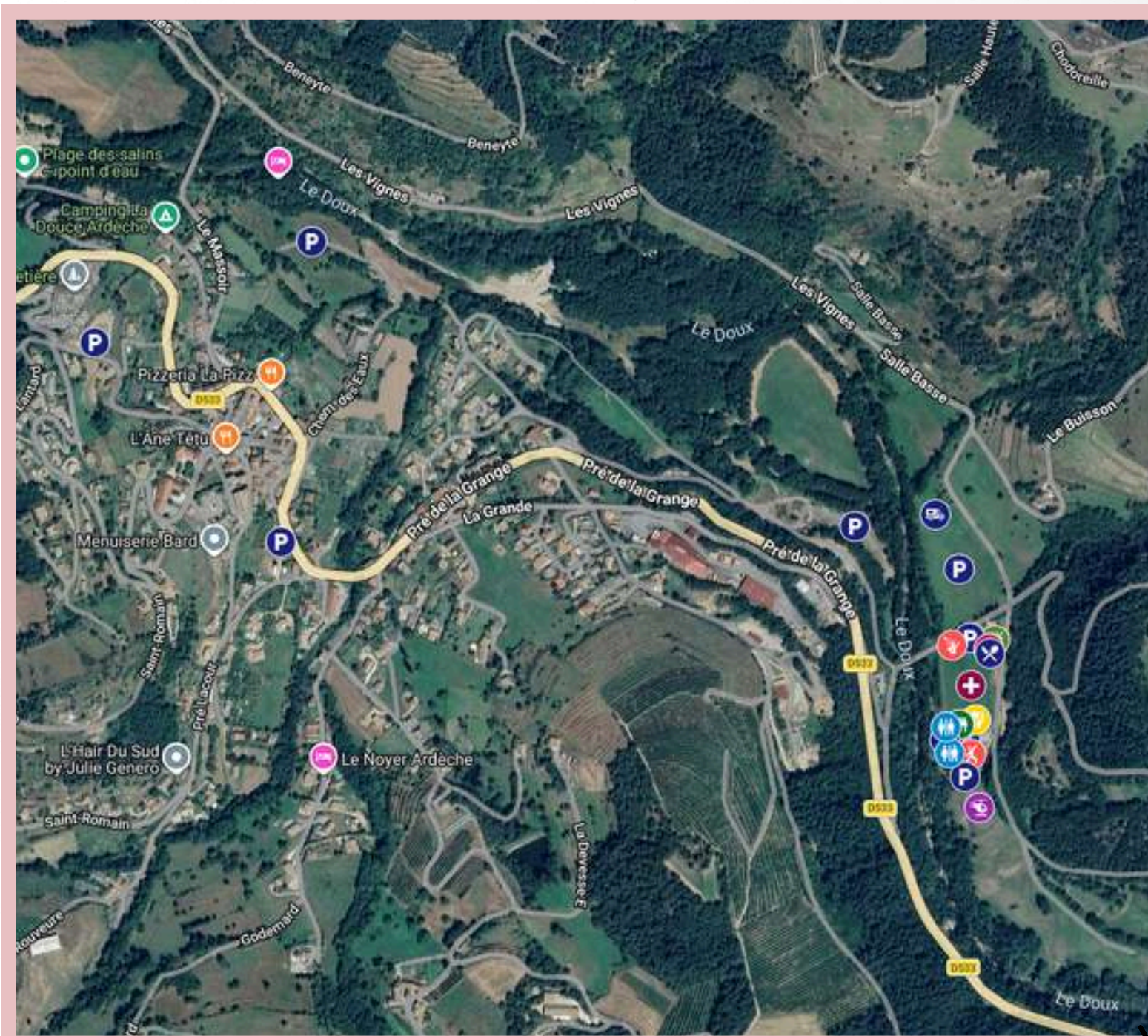
# OU VOIR LES PARTICIPANTS

## »» TEMPS DE TRAJET

	Désaignes	Château Rochebonne	St Jean Roure	Sautereaux	Labatie d'Andaure	Nozières
Désaignes		28 min	26 min	8 min	7 min	14 min
Château Rochebonne	28 min		6 min	23 min	30 min	1h
St Jean Roure	26 min	6 min		22 min	28 min	41 min
Sautereaux	8 min	23 min	22 min		26 min	21 min
Labatie d'Andaure	7 min	30 min	28 min	26 min		16 min
Nozières	14 min	1h	41 min	21 min	16 min	

# PLAN DU SITE & FAQ

CLIQUEZ SUR L'IMAGE POUR VOIR LE PLAN DU SITE



**PARCOURS**

**INSCRIPTION**

**DOSSARDS**

**PENDANT LE COURSE**

**RÉCOMPENSES**

**CERTIFICAT / PPS**

# COMMENT VENIR ?

## »» COVOITURAGE

Utilisez notre outil de covoiturage présent sur le site pour trouver d'autres personnes souhaitant covoiturer

<https://kuhoo.tz/fr/p/9562407d7e>

## »» BUS

**Ligne E05** : Le Chambon sur L. / St Agrève / Lamastre / Tournon-sur-Rhône

<https://www.laregionvoustransporte.fr/ligneE05>

## »» VOITURE

**Adresse** : 07570 Désaignes, France

Afin de fluidifier le trafic et d'éviter de surcharger les parkings, merci de covoiturer le plus possible

# RETRAIT DES DOSSARDS

## »» LIEU

Stade de foot de Désaignes au stand “retrait des dossards”

## »» HORAIRES

- Vendredi de 14h30 à 20h
- Samedi de 6h30 à 9h15

## »» INFORMATIONS

Afin de faciliter le retrait des dossards, veuillez préparer votre justificatif d'inscription reçu par mail avec la carte de retrait des dossards et son QR code (un autre mail vous parviendra).

Les épingles à nourrice ne seront pas fournies, pensez-y !

\*L'organisateur se réserve le droit de modifier le parcours ou les horaires de départ suivant les conditions climatiques, voire d'annuler les épreuves prévues, sans remboursement possible.

# RÉGLEMENTATION

## »» ABANDON

En cas d'abandon, le coureur doit prévenir le PC course et remettre son dossard à l'arrivée.

## »» POSTE DE SECOURS

**Présent au départ des courses**

PC secours : 06 43 19 33 16

PC course : 04 75 07 08 99

Numéro d'urgence : 112

\*Ces numéros seront inscrits sur vos dossards

## »» POSTE DE SECOURS

En cas d'accident d'un concurrent, chaque participant s'engage à lui porter secours et à contacter le plus rapidement possible le PC secours.

# RÉGLEMENTATION

## »» BARRIÈRES HORAIRES

**Des barrières horaires sont mises en place pour votre sécurité.**

Tout coureur n'ayant pas atteint les points de contrôles aux heures indiquées ne figurera pas au classement. Il sera déclaré hors course.

Toutes les barrières horaires sont indiquées sur les tableaux précédents cette page.

\*Les barrières horaires peuvent être soumises à des modifications le jour J

## »» ENVIRONNEMENT

Vous évoluerez dans un espace de naturel sensible. Afin de contribuer à la préservation de la biodiversité, soyez discrets, restez sur les sentiers et emportez vos déchets.

\*Plus de détail dans la rubrique "réglementation 2026" présente sur le site internet

# RÉGLEMENTATION

## »» MATÉRIEL OBLIGATOIRE

X = obligatoire

C = conseillé

	ÉCO CUP PERSONNEL	RÉSERVE D'EAU	RÉSERVE ALIMENTAIRE	SIFFLET / VESTE DE PLUIE	COUVERTURE DE SURVIE	TÉLÉPHONE (CHARGÉ)	FRONTALE
La Virée des Châteaux	X	≥ 1L	X	X	X	X	
La Voie Romaine	X	≥ 1 L	X	X	X	X	
La Rochebloine	X	≥ 500 mL	X	X	X	X	
Le Tour des Vignes – 13km	X	≥ 250 ml		C	C	X	X
Le Tour des Vignes – 9km	X	≥ 250 ml		C	C	X	X

# RÉCOMPENSES

## »» LE TOUR DES VIGNES - 9/13 KM

Trophées et lots pour les 3 premiers du scratch H/F.

## »» LA VIRÉE DES CHÂTEAUX - 60 KM

Trophées et lots pour les 3 premiers du scratch H/F et les premiers H/F des catégories espoir, senior, Masters 0-1-2, Masters 3-4-5, Masters 6 à 10.

## »» LA VOIE ROMAINE - 41 KM

Trophées et lots pour les 3 premiers du scratch H/F et les premiers H/F des catégories espoir, senior, Masters 0-1-2, Masters 3-4-5, Masters 6 à 10.

## »» LA ROCHEBLOINE - 20 KM

Trophées et lots pour les 3 premiers du scratch H/F et les premiers des catégories cadet, junior, espoir, senior, et les premiers H/F des catégories espoir, senior, Masters 0-1-2, Masters 3-4-5, Masters 6 à 10.

\*Plus de détail dans la rubrique "réglementation 2026" présente sur le site internet

# SOIRÉES CONCERTS

TROIS CAFÉS GOURMANDS

CORTOMALTESSE

LES NAUFRAGÉS

TRISKEET

WAZOO

POSSIBILITÉ D'ACHETER DES BILLETS SUR PLACE  
OU EN LIGNE

[Billetterie en ligne](#)



# SOIRÉES CONCERTS

## DEUX SOIRÉES EXCEPTIONNELLES POUR LA 30<sup>ème</sup> ÉDITION

### »» Vendredi 1<sup>er</sup> Mai à partir de 20h30

- **20h30 - 21h30**  
Les Naufragés – Groupe mélangeant Rock et chanson d'Aventure
- **21h45 - 22h45**  
Wazoo – Groupe de Folk Festif Auvergnat

### »» Samedi 2 Mai à partir de 19h30

- **19h30 - 20h30**  
Cortomaltesse – Groupe de Rock
- **20h45 - 21h45**  
Triskeet – Groupe de Rock Celtique
- **22h15 - 23h30**  
Trois Cafés Gourmands – Groupe de Pop Folk

#### Tarifs - vendredi soir

Adulte	_____	25€
-12 ans	_____	Gratuit

#### Tarifs - samedi soir

Adulte	_____	30€
-12 ans	_____	Gratuit

# NOS PARTENAIRES

## »» Partenaires institutionnels



**Ardèche**  
LE DÉPARTEMENT



**La Région**  
Auvergne-Rhône-Alpes

## »» Partenaires majeurs

**BORALEX**



SUD RHÔNE ALPES

# NOS PARTENAIRES

»» Ils nous font confiance

